

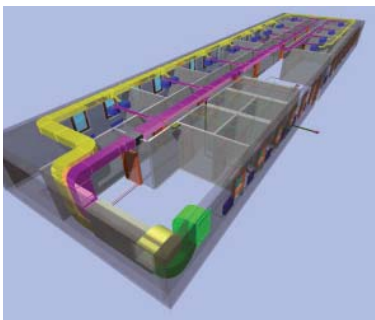
AX3000 – Raumluftechnik

Das Modul Lüftung ist ein komfortables Werkzeug zur Erstellung von detaillierten Ausführungs- und Montageplänen.



Komfortables Planen nach Wunsch

Die Dimensionierung erfolgt wahlweise über die Eingabe des Querschnittes, Volumenstromes oder R-Wertes. Alle für die Anlagenberechnung relevanten Daten werden direkt abgespeichert und sind jederzeit abruf- und änderbar.



Lüftungsplanung

- Easy-Line Konstruktion
- Intelligente Zeichenelemente (2D/3D Strichkonzept)
- Einfaches Anbinden von Luftauslässen
- Projektierung mit Variantenberechnung
- Änderungs- und Kopierfunktionen
- Automatischer Zugriff auf Artikeldatenbanken

Lüftungskonstruktion

- 2D/3D Darstellung
- Automatische Positions-, Längen- und Dimensionsbeschriftung
- Automatischer Zugriff auf Rundrohr- und Einbauteiltabellen
- Anlagenkonstruktion über Mittellinie oder Außenkante
- Automatische Zwischenlängenberechnung
- Automatische visuelle Kollisionskontrolle
- 2D/3D Gerätekonstruktion
- 2D/3D Anlagenkonstruktion
- Kanal-/Rohrmanipulation
- Automatische Querschnittverbindungen
- Übernahme von Fortsetzungsquerschnitten
- Einfache Sonderformteilkonstruktion
- Rasche Änderung von Anlagen und Anlagenteilen
- Übersichtliche Generierung von Schnittansichten
- Automatische oder freie Beschriftung
- Maßgenaue Berechnung der Abstände

Kanalnetzberechnungen

- Automatische Druckverlustberechnung
- Schallberechnung nach VDI 2081
- Optional: Kühllastberechnung nach VDI 2078
- Optional: Gebäudesimulation (dynamische Kühl- und Heizlast)

Auswertungen

- Farbliche Auswertung der verschiedenen Netzberechnungen
- Materialsummenliste, Fertigungsliste, Profilliste
- Aufmaßberechnung nach DIN 18379 und ÖNORM H6015
- Formstückliste (FLI): grafische Darstellung von Formteilen
- Übergabe an Fertigung

