



## Allplan 2014 Ingenieurbau

### Die wichtigsten Neuerungen

Die BIM-Lösung Allplan 2014 ist exakt auf die heutigen und künftigen Anforderungen im Ingenieurbau und in der Baubranche zugeschnitten. Als leistungsfähige offene Plattform ist Allplan Ingenieurbau die perfekte Grundlage für Building Information Modeling. Zahlreiche Schnittstellen zu allen gängigen Systemen ermöglichen eine reibungslose Zusammenarbeit von Ingenieuren mit Architekten, Kostenplanern, Bauunternehmern und Facility Managern. Im Zusammenspiel mit Frilo Statik und Scia Engineer ergibt sich eine Lösung für die Erstellung von Ausführungsplänen und statischer Nachweisführung aus einer Hand.

Mit neuen Features wie der Workgroup Funktionalität für eine standortübergreifende Zusammenarbeit, zahlreichen Neuerungen im Bereich 3D-Bewehrung oder die vollständig überarbeiteten Griffe für ein intuitiveres Arbeiten verfolgen wir vor allem ein Ziel: eine Allplan Version zu erschaffen, die Sie begeistert!

Zusammenarbeit



Modellieren

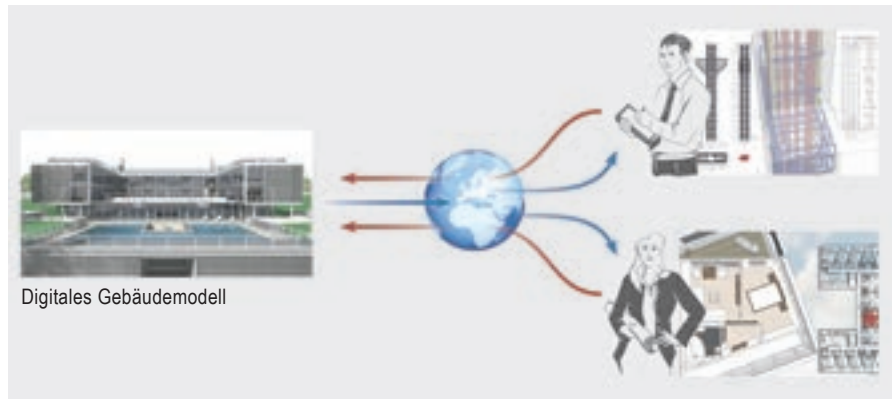


Spaß am Arbeiten

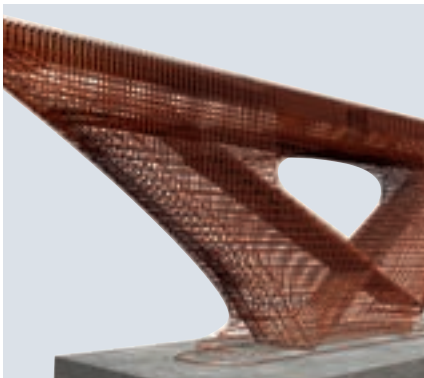


Internationalisierung





Standortübergreifende Zusammenarbeit mit der neuen Workgroup Funktionalität in Allplan 2014



Projekt: Fly-Over Haarlem, Iv-Infra b.v., Niederlande

### **Zusammenarbeit ohne Grenzen**

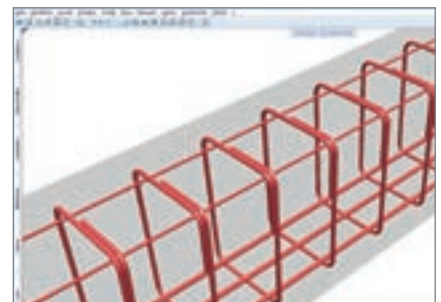
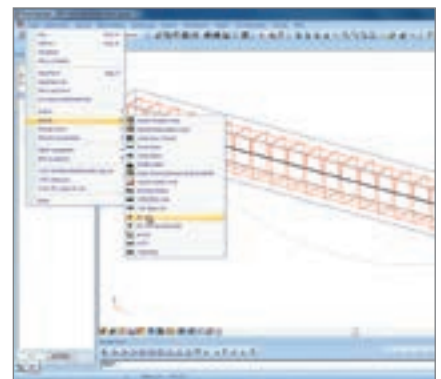
Bauingenieure sollen in einer hoch vernetzten Arbeitswelt erfolgreich Bauprojekte durchführen. Daraus ergibt sich zunehmend die Notwendigkeit zur engen Kooperation aller am Bau Beteiligten. Um komplexe Projekte in einer kurzen Planungszeit durchzuführen, müssen mehrere Mitarbeiter gleichzeitig und zum Teil auch von verschiedenen Orten aus auf ein Projekt zugreifen können. Allplan 2014 eröffnet Ihnen daher die Möglichkeit einer internetbasierten Zusammenarbeit.

Mit der erweiterten **Workgroup Funktionalität** können mehrere Anwender online auf das gleiche Allplan Projekt zugreifen – so effizient als säßen alle Planungspartner im selben Raum. Denn Sie greifen auch von außerhalb eines Firmennetzwerkes jederzeit auf Daten zu. Zum Beispiel, wenn Ihr Unternehmen über mehrere Standorte verfügt, wenn Sie ein Projekt gemeinsam mit anderen Büros bearbeiten, freie Mitarbeiter nutzen oder im Homeoffice am eigenen Rechner tätig sind. Auch bei Kundenterminen haben Sie sofort den letzten Stand parat und arbeiten kleine Änderungen direkt ein.

Damit Ihnen der Versand von Planungsunterlagen mit **Allplan Exchange** noch leichter und zügiger von der Hand geht, wurden zahlreiche Anpassungen vorgenommen. Dazu gehört eine neue **rollenbasierte Rechteverwaltung**, die die Steuerung des Projektzugriffs verbessert. Den Überblick behalten Sie mit Hilfe einer **Historie, Auswertungen sowie Planverteilungs- und Drucklisten**, die es zu jedem Dokument gibt. Die Auswahl von freien Dokumenten per Drag & Drop sorgt für eine intuitivere Bedienung. Um lange Wartezeiten beim Hochladen von größeren Datenmengen zu vermeiden, läuft der **Projekt-Upload im Hintergrund** und beschleunigt so die bürointernen Arbeitsabläufe.

Für den verbesserten Transfer von Bewehrungsdaten ist die zertifizierte **IFC-Schnittstelle erweitert** worden, so dass Sie mit Allplan 2014 in diesem offenen Standardformat neben 3D-Körpern und Bauteilen nun auch **Bewehrungen** austauschen können. Anwendungsbeispiele finden sich etwa im Zusammenspiel von Allplan mit Statik-Software wie Scia Engineer, in der Kollisionskontrolle mit externen Werkzeugen (z.B. Solibri Model Viewer) oder bei der Übergabe von Daten an AVA-Software, um Baukosten detailliert auf Grundlage der tatsächlich verplanten Bewehrung zu kalkulieren.

Für einen verbesserten Datenaustausch mit Allplan 2014 sorgen die **Unterstützung des Formats DWG/DXF 2013**, die Exportmöglichkeit zu **Google Earth** sowie der **Collada-Export**, der die Nutzung von Visualisierungsprogrammen wie Lumion 3D gestattet.



Erweiterte IFC-Schnittstelle ermöglicht den Austausch von Bewehrungen zum Beispiel von Allplan nach Scia Engineer und zurück



## Freiheit beim Modellieren

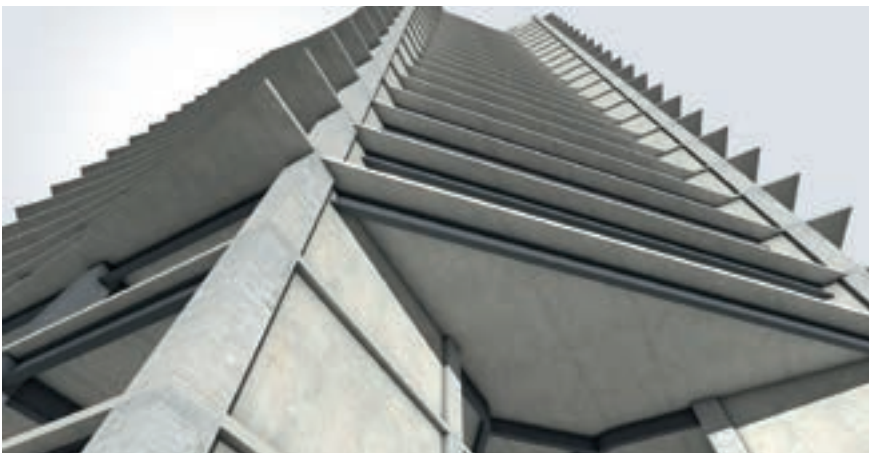
Ziel der **Optimierungen am 3D-Modellierer** ist es, Ihnen ein noch schnelleres und intuitiveres Arbeiten zu ermöglichen. So erkennt die neue Extrusionsfunktion selbständig auch schräg im Raum liegende Flächen. Sie können Konturen einfach versetzen oder neu aufskizzieren und im nächsten Schritt senkrecht extrudieren. Zeitraubende Zwischenschritte wie das Drehen des Fadenkreuzes oder das Erstellen von Hilfskonstruktionen entfallen dadurch. Abwicklungen erzeugen Sie durch einfaches Anklicken der jeweiligen Flächen.

Allplan 2014 ermöglicht Ihnen ein zügiges Anfertigen von **individuell geformten Bewehrungen**, indem Sie komfortabel aus 3D-Linien und 3D-Splines die gewünschte Bewehrung aufbauen und ohne weitere Arbeitsschritte an Ort und Stelle verlegen.

Kundenwunsch:

### Einstellung Projektwinkel

Ab der Version Allplan 2014 ist es möglich, dem Projekt einen Projektwinkel für die gedrehte Grundrissdarstellung einzustellen. Beim Wechseln von Projekten mit unterschiedlichen Winkeln wird der richtige Winkel gleich eingestellt.



Projekt: Bürogebäude Anchor Plaza Downtown in Bukarest, Z Group, Bukarest (RO)



In Allplan 2014 wird der reale Stabdurchmesser sowohl in der Animation als auch bei der Kollisionskontrolle berücksichtigt

Vor allem bei hochbewehrten Bauteilen müssen Sie zuverlässig prüfen, ob die Bewehrung problemlos eingebaut werden kann. Zu diesem Zweck wird in Allplan 2014 der **reale Stabdurchmesser** sowohl in der Animation als auch bei der Kollisionskontrolle berücksichtigt.

Um den speziellen Anforderungen an die landestypische Darstellung von Bewehrungsplänen gerecht zu werden, bietet Allplan 2014 eine **optimierte Bewehrungsbeschriftung**. So stellen Sie bei zweizeiligem Bewehrungstext die gewünschte Position des Zeilenumbruchs individuell in den Optionen ein. Die Positionsnummer versehen Sie bei Bedarf mit einem Präfix und legen die Anordnung der Positionsnummer fest.

Die Modellierungsmöglichkeiten im Ingenieurbau mit Hilfe von SmartParts werden vielfältiger. Mit der neuen Version stehen **neue Skriptbefehle für Stabformen** (z.B. Bügel mit Anschluss für Decke, S-Haken, runde Formen, Wendel) **und Verlegungen** (Rotationsverlegung für zusätzliche Stabformen, polygonale Verlegung) bereit. Bei den Reports haben Sie die freie Wahl, ob Sie Angaben mit Stückzahlen oder laufenden Metern wünschen.

Für die effizientere Arbeit mit Schraubenmuffen wurde jetzt das **System Bartec** des Lieferanten Debrunner-Acifer integriert.

Kundenwunsch:

### Fläche messen mit farbiger Flächendarstellung

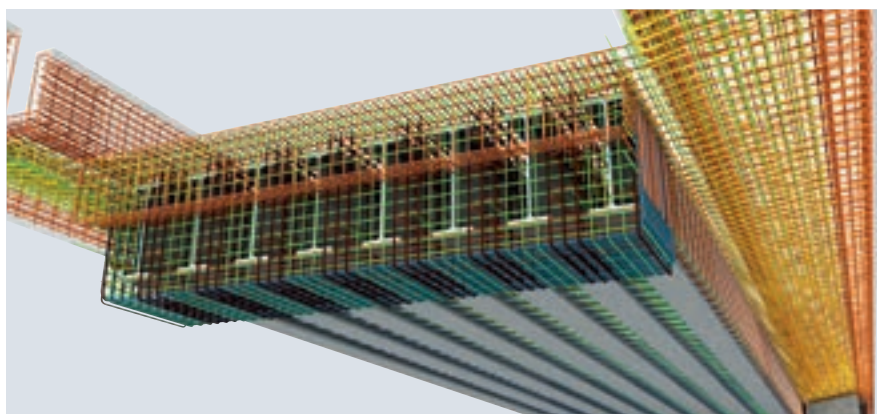
Beim Messen von Flächen wurde die Kontrolle darüber verbessert, auf welche Bereiche sich die Flächenmessung bezieht. Diese Bereiche werden mit einer transparenten farbigen Fläche markiert sowohl bei 2D- als auch bei 3D-Flächen.



### Spaß am Arbeiten

Wenn Arbeitsabläufe intuitiv, schnell und sauber aufgesetzt sind, entsteht ein Workflow, der Ihnen leicht von der Hand geht und Freude macht. Das fängt bereits beim Starten der Software an: Hier erwartet Sie jetzt ein **neues Begrüßungsfenster**, das Einsteigern die ersten Schritte in Form von Videos anschaulich erläutert und Anwendern der Vorgängerversion die Neuerungen übersichtlich präsentiert.

Sie wählen bequem aus einer **Liste der zuletzt geöffneten Projekte** aus, welches Projekt Sie in welchem Modus bearbeiten möchten. Links zum Kundenportal Allplan Connect, zur Kommunikationsplattform Allplan Exchange, der Allplan Homepage sowie dem Allplan YouTube-Kanal und den Allplan Social Media-Seiten runden das Ganze ab.



Projekt: Neubau einer Eisenbahnbrücke, Jürgen Wolf Baukonstruktion, Berlin

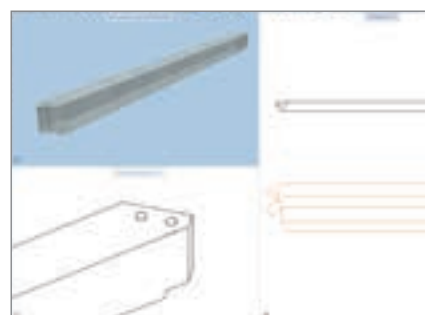
Damit Sie sich vom Start weg voll auf Ihr Projekt konzentrieren können, sind die **Bearbeitungsfenster in Allplan 2014 besonders platzsparend** dargestellt – die Nutzeroberfläche tritt dezent in den Hintergrund. Nicht benötigte Funktionen sind ausgeblendet und werden nur nach Bedarf abgerufen. Mit der **intelligenten Steuerung der Fenstergröße** passen sich bei Modifikation eines Fensters alle anderen automatisch an, aufwendige Einzeländerungen entfallen. Außerdem lassen sich Fensterausschnitte bei Bedarf speichern und wieder laden oder Sie ordnen Fenster permanent im Vordergrund an.

Wesentlich zeitsparendere Arbeitsabläufe ergeben sich auch aus der **Überarbeitung der Griffe**. Mit wenigen Klicks und Mausbewegungen nehmen Sie Eingaben in unmittelbarer Nähe zum gewählten Objekt vor. Die Auswirkungen der Änderungen sind sofort sichtbar und gegebenenfalls schnell zu korrigieren. Zur Abrundung werden Funktionen kontextabhängig eingeblendet. Im Ergebnis erhalten Sie eine Nutzeroberfläche, die weitgehend selbsterklärend ist und spielerisches Lernen unterstützt.

Zur besseren Übersicht und damit die Arbeitsfläche nicht mehr durch Dialogfenster verdeckt wird, lassen sich Layer in Allplan 2014 über die **neue Layerpalette** einstellen. Auch hier werden alle Änderungen sofort sichtbar. Über die Suchfunktion finden Sie den gewünschten Layer und wechseln mit Hilfe von Vorwärts- und Rückwärtssymbolen komfortabel von einem Status zum anderen.



Griffe für die Direktmodifikation von Elementen in Allplan 2014



Platzsparende Bearbeitungsfenster in Allplan 2014



### Spaß am Arbeiten

Einen schnellen Überblick über Symbole, Makros, SmartParts und Elementplan-Vorlagen bietet Ihnen die **neue Bibliothekspalette**. Noch in der Palette erhalten Sie eine Vorschau des ausgewählten Elements. Die Suchfunktion hilft Ihnen, ein bestimmtes Element zügig zu finden.

Mehr Komfort genießen Sie mit der überarbeiteten **Eigenschaftenspalotten für Stab- und Mattenform**. Stabstahl und Matten lassen sich jetzt bei Überschreitung der maximalen Lieferlänge in mehrere Stäbe bzw. Matten zerlegen. Dabei werden nach Ihren Vorgaben automatisch Übergreifungsstöße eingefügt.

Das Arbeiten im Planmodus geht in Allplan 2014 deutlich einfacher und schneller vonstatten. Denn die **Abläufe für Seiteneinrichtung und Drucken** wurden unter Berücksichtigung zahlreicher Kundenwünsche optimiert. Papiergröße, Planrahmen, Schriftfeld und Hintergrund haben Sie mit wenigen Klicks eingestellt. Die Vorschau zeigt Ihnen alle Parameter an. Bei späteren Änderungen des Papierformats passen sich Planrahmen, Schriftfeld und Hintergrund automatisch an oder werden neu positioniert. Häufig verwendete Einstellungen speichern Sie als Favoriten, die auch in der Projektabsicherung abgelegt sind. So können sie später nach exakt den gleichen Angaben gedruckt werden.

Kundenwunsch:

### Textrahmen und farbig hinterlegter Text

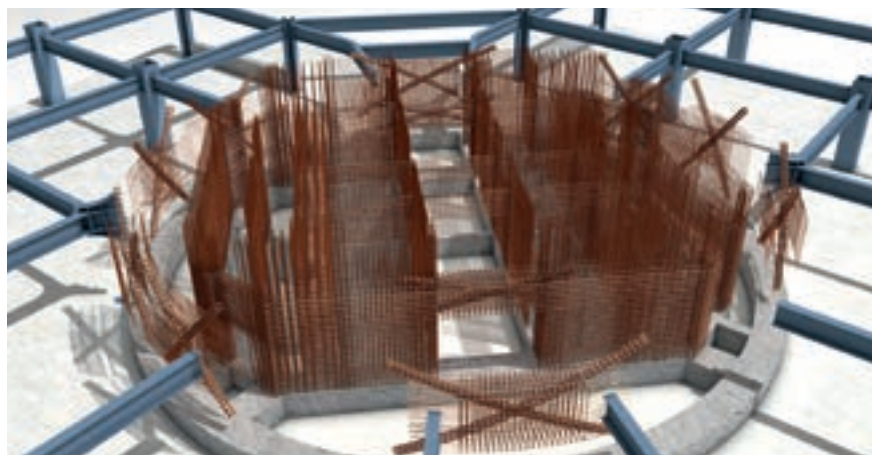
Textblöcke können in Allplan 2014 mit einem Rahmen versehen werden. Beim Modifizieren mit der Eigenschaftenspalotte lassen sich Strichdicke und Strichart genauso einstellen wie Farbe und Abstand. Der Textrahmen ist nachträglich ein- oder ausschaltbar. Darüber hinaus gibt es in Allplan 2014 bei Textfeldern die Möglichkeit, nicht nur die Fensterhintergrundfarbe zu wählen, sondern auch die Hintergrundfarbe der Füllfläche zu definieren. Diese Einstellung wird in der Eigenschaftenspalotte vorgenommen.



### Alle Sprachen sprechen

Damit Sie auch bei internationalen Projekten professionell aufgestellt sind, bietet Allplan 2014 jetzt eine **vollständige Unterstützung von Unicode** an. Das bedeutet, dass sich die Nutzeroberfläche in jede beliebige Sprache übersetzen lässt und Sie Eingaben in beliebigen Sprachen vornehmen können. Ob Chinesisch, Griechisch, Japanisch oder Russisch – mit Allplan 2014 bewegen Sie sich gekonnt auf internationalem Parkett.

Ebenfalls für den internationalen Einsatz von Allplan mit größtmöglicher Produktivität enthält die Software eine Reihe an **neuen oder aktualisierten Normen für die Bewehrungsplanung**. Neben der Euronorm zählen dazu Australien, Deutschland, Großbritannien, Indien, Italien, Kanada, Neuseeland, die Niederlande und die Türkei. Davon profitieren auch Ihre Kunden, die an internationalen Projekten beteiligt sind.



Projekt: Bürogebäude Anchor Plaza Downtown in Bukarest, Z Group, Bukarest (RO)

## Ihre Vorteile auf einen Blick



### Zusammenarbeit ohne Grenzen

- Standortübergreifender Online-Zugriff auf zentrale Projektdaten mit der erweiterten Workgroup Funktionalität
- Effizienter Planversand mit Allplan Exchange jetzt noch intuitiver und übersichtlicher dank rollenbasierter Rechteverwaltung und zahlreichen Auswertungen
- Verbessertes Transfer von Bewehrungsdaten durch erweiterte IFC-Schnittstelle
- Optimierter Datenaustausch durch Unterstützung des Formats DWG/DXF 2013 und Exportmöglichkeit des Bauwerkmodells nach Google Earth oder Lumion



### Freiheit beim Modellieren

- Schnelleres und intuitiveres Arbeiten mit dem 3D-Modellierer durch Extrusionsfunktion
- Zügige Erstellung von individuell geformten Bewehrungen
- Reale Stabdurchmesser in Animation und Kollisionskontrolle berücksichtigt
- Optimierte Bewehrungsbeschriftung erleichtert landestypische Darstellung von Bewehrungsplänen
- Neue Skriptbefehle für Stabformen und Verlegungen
- Integration des Systems Bartec ermöglicht effizienteres Arbeiten mit Schraubenmuffen



### Spaß am Arbeiten

- Neues Begrüßungsfenster erleichtert den Einstieg in Allplan mit Videos und Neuerungen auf einen Blick
- Liste der zuletzt geöffneten Projekte für bequeme Projektauswahl
- Platzsparende Fensterrahmen
- Intelligente Steuerung der Fenstergröße vereinfacht Fenstermodifikation
- Überarbeitete Griffe für zeitsparende Arbeitsabläufe
- Neue Layerpalette verbessert die bessere Übersicht
- Schneller Überblick mit der neuen Bibliothekspalette
- Mehr Komfort mit überarbeiteten Eigenschaftenpaletten für Stab- und Mattenform
- Optimierte Abläufe für Seiteneinrichtung und Drucken im Planmodus



### Alle Sprachen sprechen

- Professionelles Arbeiten im internationalen Kontext durch vollständige Unterstützung von Unicode
- Neue und aktualisierte Normen in der Bewehrungsplanung für größtmögliche Produktivität im internationalen Einsatz von Allplan

Ihr Ansprechpartner: