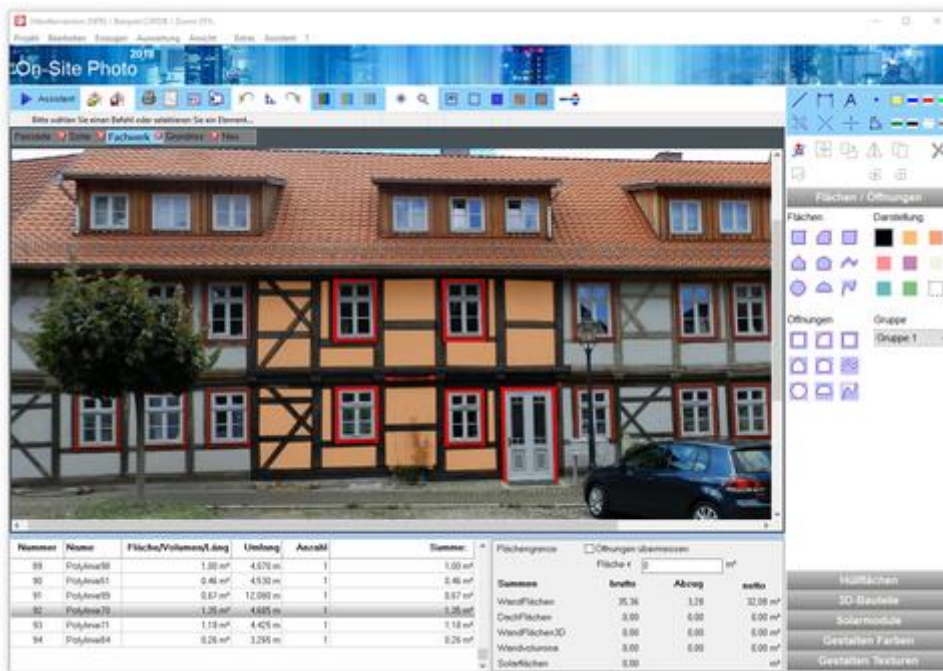


## Bildaufmaß On-Site Photo

On-Site Photo 2018 ist der Nachfolger des weltweit bewährten On-Site Photo 2010. On-Site Photo 2018 ist eine universelle Software mit folgenden Funktionsbereichen



- Ermitteln von Mengen in digitalen Fotos und Plänen
- Nachzeichnen von Ansichten auf digitalen Fotos
- Zeichnen von 3D-Bauteilen auf digitalen Plänen
- Verlegen und Visualisieren von Solarmodulen in digitalen Fotos
- Fotos mit Farben und Texturen gestalten

Mit der **Version 2018** wird die Arbeit noch einfacher, schneller und komfortabler

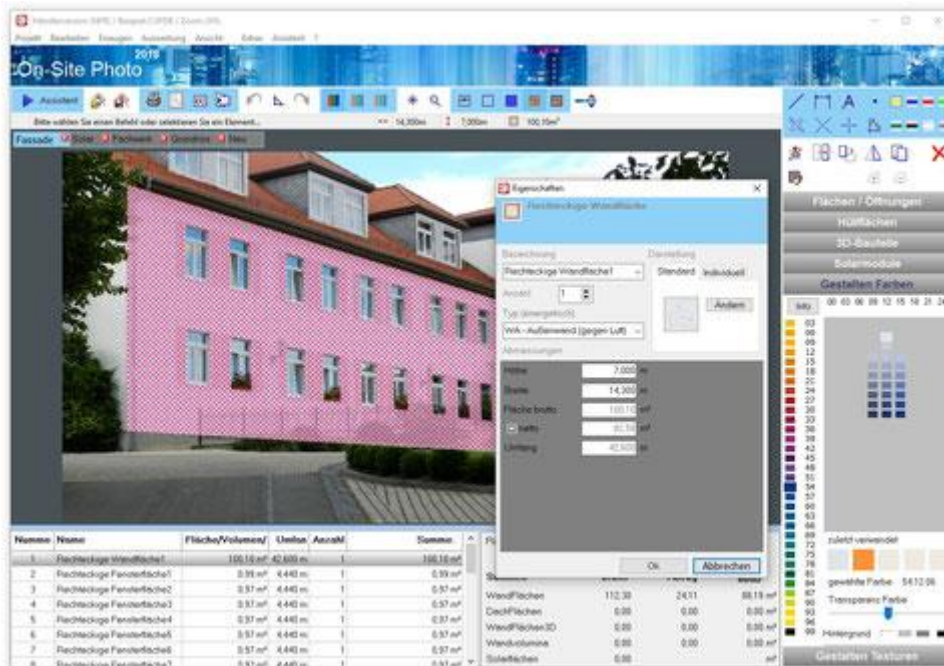


maxmess-software im IGZ Wernigerode



Rathaus Wernigerode

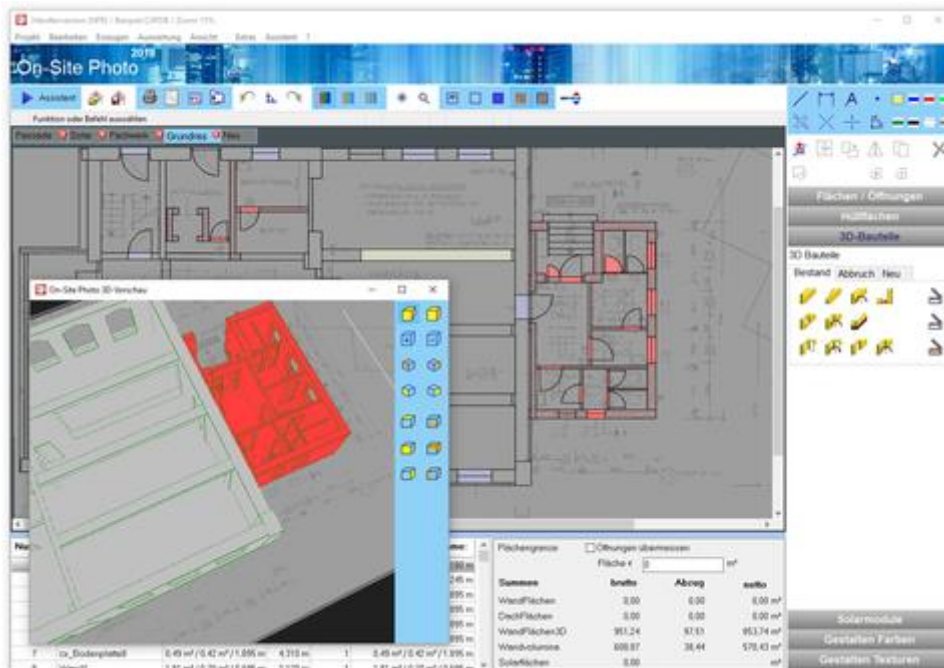
## Bildschirmfotos On-Site Photo 2018



Hüllfläche mit energetischem Typ und Brutto- /Nettfläche



Dachfläche mit Solarmodulen



Plan mit 3D-Bauteilen nachgezeichnet

- mehrere Bilder pro Projekt
- alle Bilder und Elemente werden in einer Datenbank gespeichert
- sechs strukturierte Arbeitsbereiche
- Bedienoberfläche für Monitore mit hoher Auflösung optimiert
- neue Zoomfunktion auf Mauscursor
- Liste mit allen gezeichneten Elementen
- Flächen und Öffnungen in einem Modus
- Drag & Drop von Farben und Texturen auf Flächen
- 3D-Zeichenfunktionen für Fenster vereinfacht
- ausrichten gescannter Pläne
- zusätzliche Plankalibrierungen durch Maßstab und Auflösung
- aktuelle Modulbibliothek 16.000 Solarmodule
- neue Zeichenfunktionen

Zum ersten Mal gibt es eine On-Site Photo Basic Version. Die Basic Version ist ideal für alle die in Fotos messen, zeichnen und Ergebnisse exportieren wollen. Die Basic-Version bietet zu einem reduzierten Preis alle Funktionen jedoch ohne die Arbeitsbereiche

- Hüllflächen
- 3D-Bauteile
- Solarmodule
- Gestalten Farben
- Gestalten Texturen