

THINK IN NEW DIMENSIONS



Wir sind Ihr Full-Service Partner für ganzheitliche innovative Softwarelösungen in der Betonfertigteilindustrie.



Precast Software Engineering GmbH, ein 100% Tochterunternehmen der Nemetschek Group, entwickelt und vermarktet Software für die Betonfertigteilindustrie.

Aufbauend auf der Erfahrung von mehr als 30 Jahren bieten wir unseren Kunden auf der ganzen Welt Lösungen, die sie bei der erfolgreichen Bewältigung aller Aufgaben der Fertigteilplanung unterstützen.

Kreativ. Kundennah. Kompetent.

Drei Worte, die unsere Identität beschreiben. Sie verpflichten uns dazu, Verantwortung zu übernehmen. Sie motivieren uns zu einer besonderen Leistung. Sie fordern uns zu einem respektvollen Umgang mit Kunden und untereinander auf.

Unser Team zählt heute über 35 hochqualifizierte Spezialisten, die die Sprache unserer Kunden sprechen.

Der Schlüssel zum Erfolg

Unsere Lösungen bieten Automatisierungen und höchste Effizienz für alle Arten von Fertigteilen.

Visuelle Arbeitsmethoden auf Basis des dreidimensionalen Modells und automatisierter Datenfluss erleichtern die Arbeit der Anwender, verringern die Fehlerquote und steigern somit die Effizienz im Unternehmen.

Wer sich für unsere Produkte entscheidet, kann sichergehen, ein absolutes Spitzenprodukt zu erwerben, das kontinuierlich gepflegt und weiterentwickelt wird.

Auf unsere leistungsfähige Software und einen erstklassigen, flexiblen und kundennahen Service können Sie sich verlassen.

T H I N K F U T U R E

**„Was die Zukunft betrifft,
so ist es nicht deine Aufgabe sie vorauszusehen, sondern sie zu ermöglichen“**

Antoine de Saint-Exupéry, Französischer Schriftsteller und Flieger (1900 – 1944)

Precast Software Engineering GmbH

Stadionstraße 6

5071 Wals-Siezenheim

Salzburg, AUSTRIA

Tel.: +43 (0) 662 85 41 11-0

Fax: +43 (0) 662 85 41 11-610

E-Mail: info@precast-software.com

www.precast-software.com

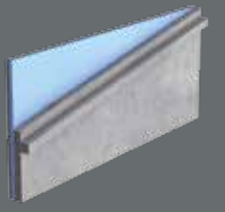
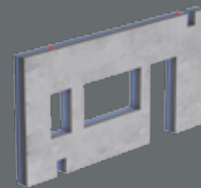
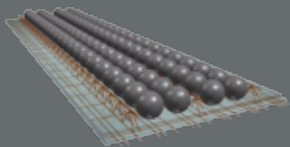
Impressum ©2015 / Precast Software Engineering GmbH, Salzburg

Wir arbeiten stetig an der Weiterentwicklung unserer Produkte.
Technische Veränderungen, auch an den beschriebenen Inhalten
dieser Broschüre, sind jederzeit möglich.



THINK IN NEW DIMENSIONS

Software und Service für die Betonfertigteilindustrie

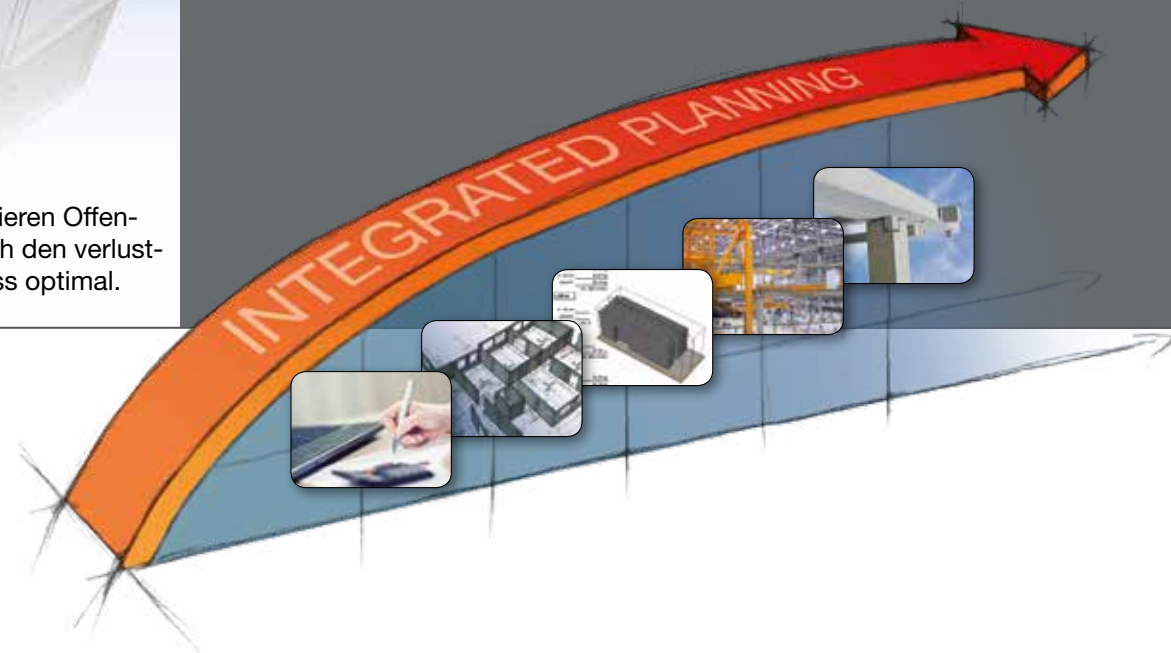


O P E N B I M - Integrierte Planung



Die Fertigteil-Anwendungen von Precast Software garantieren Offenheit gegenüber anderen Systemen und unterstützen durch den verlustfreien Austausch von 3D-Modellen den Open BIM-Prozess optimal.

Das Ziel einer integrierten Planung ist die Durchgängigkeit von Daten und Informationen über den gesamten Prozess. Vom Entwurf bis zum Werk und zur Montage.



Die Betonfertigteilindustrie erfährt weltweit ein solides Wachstum. Qualität, Produktivität, effizientes Kosten- und Wertemanagement von Projektanfang bis Projektabschluss, Unabhängigkeit von Wetterbedingungen usw. sind nur einige der Vorteile gegenüber traditionellen Baumethoden.

Gleichzeitig werden Projekte und Bauteile komplexer, der Kosten- und Termindruck steigt.

Für nachhaltigen Erfolg sind sämtliche ablaufenden Prozesse - der Planung, der Produktion, des Baustellenmanagements uvm. - zu einer effektiv funktionierenden Einheit zu verschmelzen.

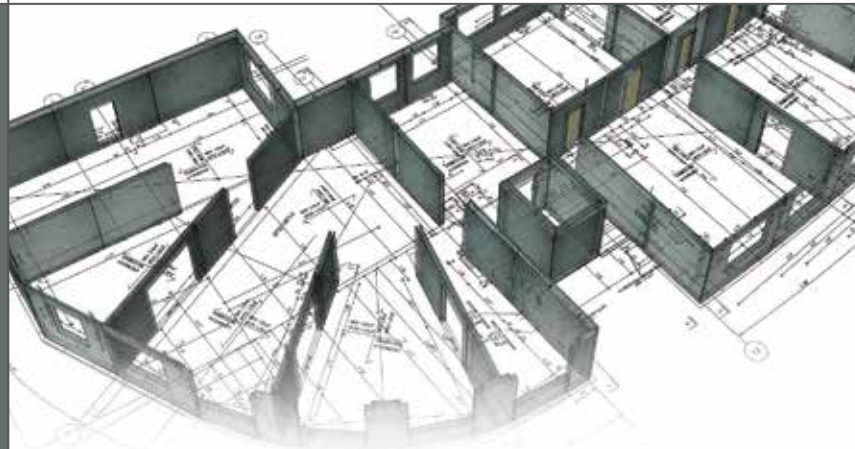
Mit ihrem Gesamtportfolio hat die Nemetschek Group eine am AEC Markt einzigartige Symbiose aus konsistentem BIM-Arbeitswerkzeug und spezialisierter Software für Bauprozesse geschaffen.

Speziell auf die Anforderungen der Betonfertigteilindustrie ausgerichtet und seit vielen Jahren erfolgreich im Einsatz bei Konzernen und mittelständischen Unternehmen, ermöglicht PLANBAR und TIM

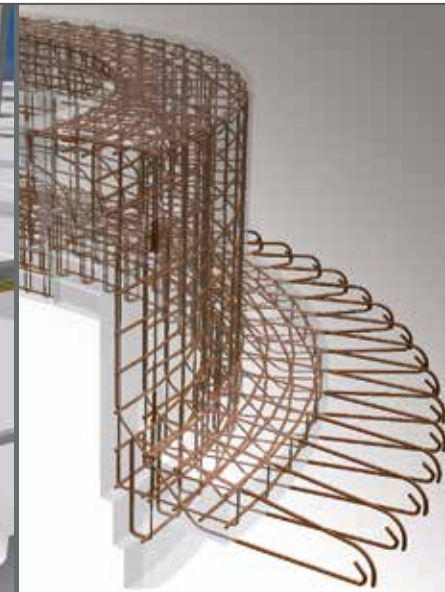
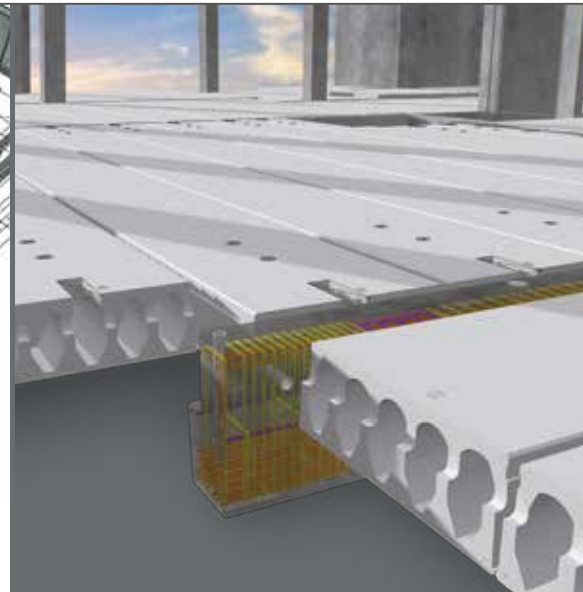
eine hochqualitative, industrialisierte Fertigteilplanung.

Die Themen 3D-Planung und Datenkonsistenz stehen seit jeher im Fokus der Anwendungen.

THINK COMPLETE. Care for detail.



Im Ganzen denken. Das Detail planen.
PLANBAR ist die umfassende Lösung für
hochqualitative, industrialisierte Fertigteilplanung.



PLANBAR bietet dem Anwender mit dem kombinierten 2D/3D Prinzip die Wahl zwischen plan- und modellorientierter Arbeitsweise und verbindet mit dem einzigartigen Modul Elementplan sogar beide Welten in einem 3D-Modell.

Das Fertigteilmodell ist die Basis für die Planung von hochkomplexen Bauteilen und die Grundlage für die Erzeugung der Daten für die heute übliche moderne und rationelle Anlagentechnik. Die Übergabe exakter und fehlerfreier Daten in einem für

die jeweilige Anlage bzw. für das kaufmännische System lesbaren Datenformat ist unverzichtbar für einen reibungslosen, kosten- und zeitsparenden Betrieb.

• **Ideale Synthese von modell- und planorientierter Arbeit**

Die Vorteile des dreidimensionalen Modelles in Verbindung mit exzellenter Planaufbereitung nutzen.

• **Decke – Wand – Fassade**

Perfekt geplant – perfekt gebaut! Spezielle Anwendungen für die industrialisierte Planung von flächigen Fertigteilen.

• **Konstruktive Fertigteile**

iParts®: Beliebige komplexe Bauteile einfach und schnell geplant.

• **Produktionsreif optimierte Bewehrung**

Von der Planung zur Mattenschweißanlage. Nahtloses Zusammenspiel: Statik – CAD – Roboter.

• **Pläne auf Knopfdruck**

Automatisierte Elementplanerstellung aus dem Modell mit Geometrie und Bewehrung. Individuelle Planlayouts, Modifikationsmöglichkeiten, einzigartiger Updatemechanismus zwischen Modell und Plänen.

• **Daten für Produktion und Abrechnung**

Prozessoptimiert und fehlerfrei: Automatisierte Datenermittlung für Leitrechner bzw. Maschinen im Werk und für ERP Systeme.

• **Optimale Konnektivität mit TIM**

Verlustfreie Weiterverwendung der CAD Resultate in TIM.

• **Lokalisierung**

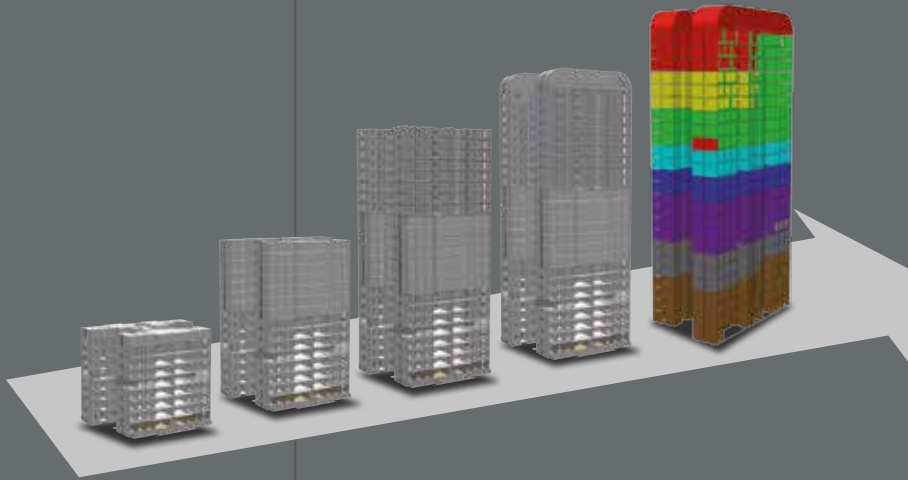
In mehr als 15 Sprachen verfügbar, unter anderem auf Russisch und Mandarin.

• **BIM im Fertigteilwerk**

Umfassende Schnittstellen für den Import und Export von Plänen und Daten (DXF, DWG, PDF, IFC, UNI, PXML etc).

CLICK & KNOW!

Visualisierung + effiziente (Daten-)Kommunikation



Delivery Manager

mTIM – Mobile digitale Montageplanung



Die komplette Übersicht:
Mit mTIM können alle relevanten Daten jederzeit und überall abgerufen, sowie weitere Informationen erfasst werden.

Die Kunst der Planung besteht darin, Schwierigkeiten bei der Ausführung vorzuzukommen.

Diesem Ziel entsprechen wir mit einem leistungsfähigen Werkzeug: TIM - Technical Information Manager

Mit TIM können die detaillierten Ergebnisse der Planung im CAD von den anderen Abteilungen im Unternehmen optimal genutzt werden.

Auf Basis des dreidimensionalen Modells gibt TIM Informationen über Projekte und Elemente.

Die **Visualisierung** ermöglicht schnellere und einfachere Prozesse und steigert in Verbindung mit automatisierter Datenkommunikation die **Effizienz** der Arbeitsschritte.

Die innovativen Neuerungen der Software garantieren, dass den Anforderungen des Marktes hinsichtlich optimierter Produktivität und Kosteneffizienz entgegengekommen wird.

- **Visualisierung** von Projekten, Elementen und Prozessen
- **Delivery Manager**
Grafische Lieferplanung
- **Virtuelle Planung** der Montagereihenfolge
- **Datenbereitstellung** für Produktion und ERP Systeme
- **Report Manager**
Pläne, Listen und Berichte
- **Prozesskontrolle** durch Status Management
- **Kollisionsanalyse**
- **Elektronischer Montagebericht** mit mTIM
- **BIM Funktionalität**
Export des kompletten Gebäudemodells inklusive aller Fertigteile und der Bewehrung im IFC Datenformat

TIM ist:

- Effizient in der Anwendung: Alle Informationen auf einen Blick!
- Intuitiv zu erlernen
- Bindeglied zwischen den Abteilungen und ihren spezifischen Anwendungen (CAD, CAM, ERP, BIM)

Technical Information Manager