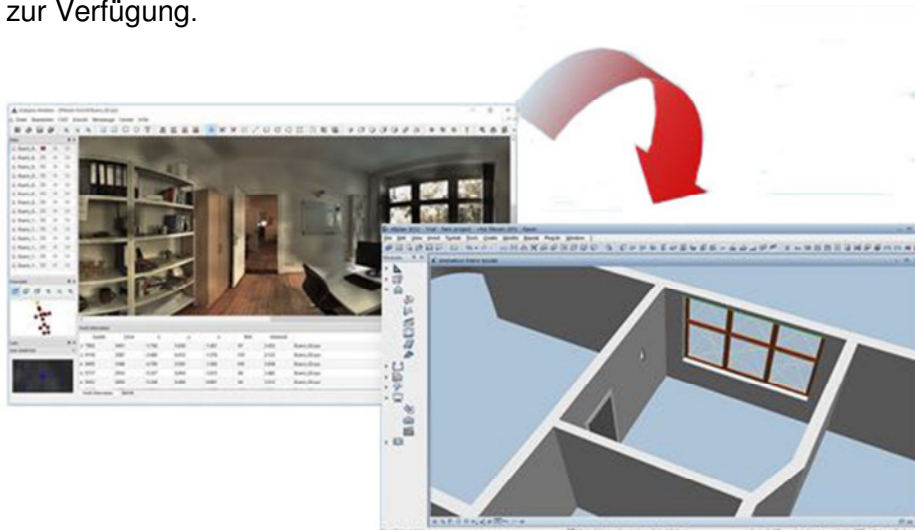


Software für terrestrisches Laserscanning

Scalypso ALLPLAN Modeler

Die 3D Vermessung mit einem Laserscanner ist die effektivste und schnellste Methode zur Digitalisierung komplexer Gebäude-Strukturen. Damit die Auswertung dieser großen Punktwolken wirtschaftlich wird, steht Ihnen mit dem **Scalypso ALLPLAN Modeler** ein Werkzeug zur Auswertung und Rekonstruktion Ihrer 3D Laserscandaten zur Verfügung.



Mit dem **Scalypso ALLPLAN Modeler** rekonstruieren Sie aus einer 3D Punktwolke 3D Elemente und übergeben diese in Echtzeit nach ALLPLAN. Vor der Rekonstruktion der Elemente, werden die Laserscandaten mit dem Scalypso Converter in ein einheitliches Format konvertiert.

Der **Scalypso ALLPLAN Modeler** ist mit seinen Funktionalitäten speziell auf die Bedürfnisse des planenden Architekten oder Ingenieurs abgestimmt. Mit dem optionalen BIM Modul werden schnell komplexe 2D oder 3D Gebäude Grundrisse mit allen sichtbaren Elementen aus dem Scalypso Modeler über die Echtzeit Schnittstelle nach ALLPLAN übertragen. Da die Auswertung nicht in der Punktwolke, sondern in einer fotorealistischen Darstellung erfolgt, sind alle wichtigen Gebäudebestandteile klar erkennbar.

Auswerten der 3D Punktwolke mit Scalypso und Modellieren in 3D mit ALLPLAN zeigen wir Ihnen auf YouTube unter: www.youtube.com/watch?v=Tifgp3r6fqE .

Scalypso Converter

Der Scalypso Converter macht Sie unabhängig. Egal mit welchem Scanner Ihre Projektdaten erzeugt worden sind, mit dem Converter konvertieren Sie die 3D Daten in das einheitliche und zukunftsweisende Scalypso Punktwolken Format. Die Bearbeitung der Projektdaten kann dann durchgängig in der von Ihnen bekannten und gewohnten Umgebung des Scalypso ALLPLAN Modelers erfolgen. Durch diesen einheitlichen Workflow sparen Sie Zeit und Geld bei der Auswertung Ihrer Punktwolken.

Weitere Module:

Scalypso BIM Modul

Mit dem Scalypso BIM Modul, werden die durch 3D Laserscanning erfassten Gebäude, aus den 3D Punktwolken rekonstruiert, in Echtzeit nach ALLPLAN übertragen und stehen dort für weitere konstruktive und planerische Aufgaben zur Verfügung.

Scalypso Pipe Modul

Das Scalypso Pipe Modul dient zur schnellen Rekonstruktion von komplexen Rohrleitungsverläufen aus der 3D Punktwolke. Innerhalb weniger Klicks können Sie so schnell und präzise komplette Rohrverläufe aus der 3D Punktwolke rekonstruieren und in Echtzeit in Ihr CAD Zielsystem übertragen.

Scalypso Ortho Modul

Mit dem Scalypso Ortho Modul berechnen Sie Orthoansichten aus der 3D Punktwolke. Ein Orthobild ist eine verzerrungsfreie und maßstabgetreue Abbildung eines Objektes, die mit Hilfe fotogrammetrischer Verfahren aus Fotos berechnet werden können. Die Orthobilder werden über die erstellte DXF Datei in ALLPLAN importiert. So erstellen Sie schnell 2D Zeichnungen zur Evaluierung des Soll Zustandes auf Basis der exakten 3D Vermessung (Ist- Zustand). Schnell, einfach und ohne viel Aufwand können so flexible Analysen getroffen werden.

Einsatzgebiete: Architektur, Archäologie, Anlagenbau, Denkmalpflege, Schiffbau

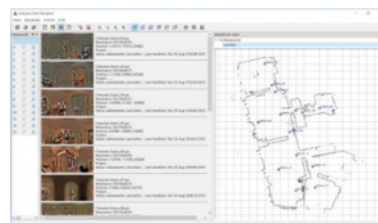
Scalypso Stahl Modul

Mit dem Scalypso Stahl Modul werden automatisch genormte und frei definierbare Stahlträger, Balken und Stützen in die 3D Punktwolke gefittet. In wenigen Arbeitsschritten können Sie so schnell und präzise komplette Träger und Stützensystem aus der 3D Punktwolke rekonstruieren und in Echtzeit in Ihr CAD-System übertragen.

Ergänzende Softwareprodukte:

Scalypso Navigator

Verwaltung großer Scanprojekte



Scalypso City

Software für große 3D Punktwolken



Funktionen

Scalypso ALLPLAN Modeler

- Auswertung in einer fotorealistischen Ansicht (Planar View)
- Echtzeitübertragung von 3D-Punkten, 3D-Linien, 3D-Kreisen, 3D-Polygonen, 3D-Flächen, ausgeglichenen Flächen, Quadern, Kugeln, Zylindern und flexiblen Schläuchen direkt aus dem Scan nach Allplan
- Berechnung von Allplan Räumen und Übertragung nach Allplan
- Einfache Konstruktion von 2D Grundrissen
- Automatische Vermaschung von Objekten
- Erzeugung von Profilen entlang der Koordinatenachsen oder bezüglich frei orientierten Ebenen
- Echtzeit- Punktwolkentransfer nach Allplan
- Hot Spot Navigation zur schnellen Orientierung in dem Scan Projekt
- Echtzeit Schnittstelle zur 3D Elemente Übertragung nach Allplan
- optional Netzwerk Lizenz für den unternehmensweiten Zugriff auf Scalypso über einen Lizenz Server
- optional Scalypso BIM Modul, einfache und schnelle Rekonstruktion von Gebäudegrundrissen oder 3D Modellen, intelligente Übertragung in Echtzeit nach Allplan.

Scalypso BIM Modul

- Export von Raumgeometrien
- Einfügen von Türen und Fenstern
- Echtzeitübergabe nach CAD

Scalypso Pipe Modul

- Export von komplexen Rohrverläufen
- Visuelle Kontrolle des Rohrverlaufes
- Editieren von Metadaten
- Übergabe von Rohrelementen in Echtzeit

Scalypso Stahl Modul

- Export von Stahlträgern
- Übergabe nach CAD in Echtzeit

Handelsvertretung **OLAF NICKE**

